

Bordure de fleurs

Mesures agro-environnementales en faveur de la biodiversité

Les bordures de fleurs sont l'une des mesures agro-environnementales possibles que les agriculteurs peuvent mettre en place dans leurs exploitations.

Que recherchons-nous ici ?

Divers mélanges de fleurs ont été semés. Via des études de suivi, il a été vérifié :

- // quelles sont les plantes dominantes
- // quels sont les insectes utiles et nuisibles qui sont attirés
- // quelle est la valeur ajoutée de la lutte antiparasitaire dans la culture adjacente

Qu'apporte la ForwardFarm ?

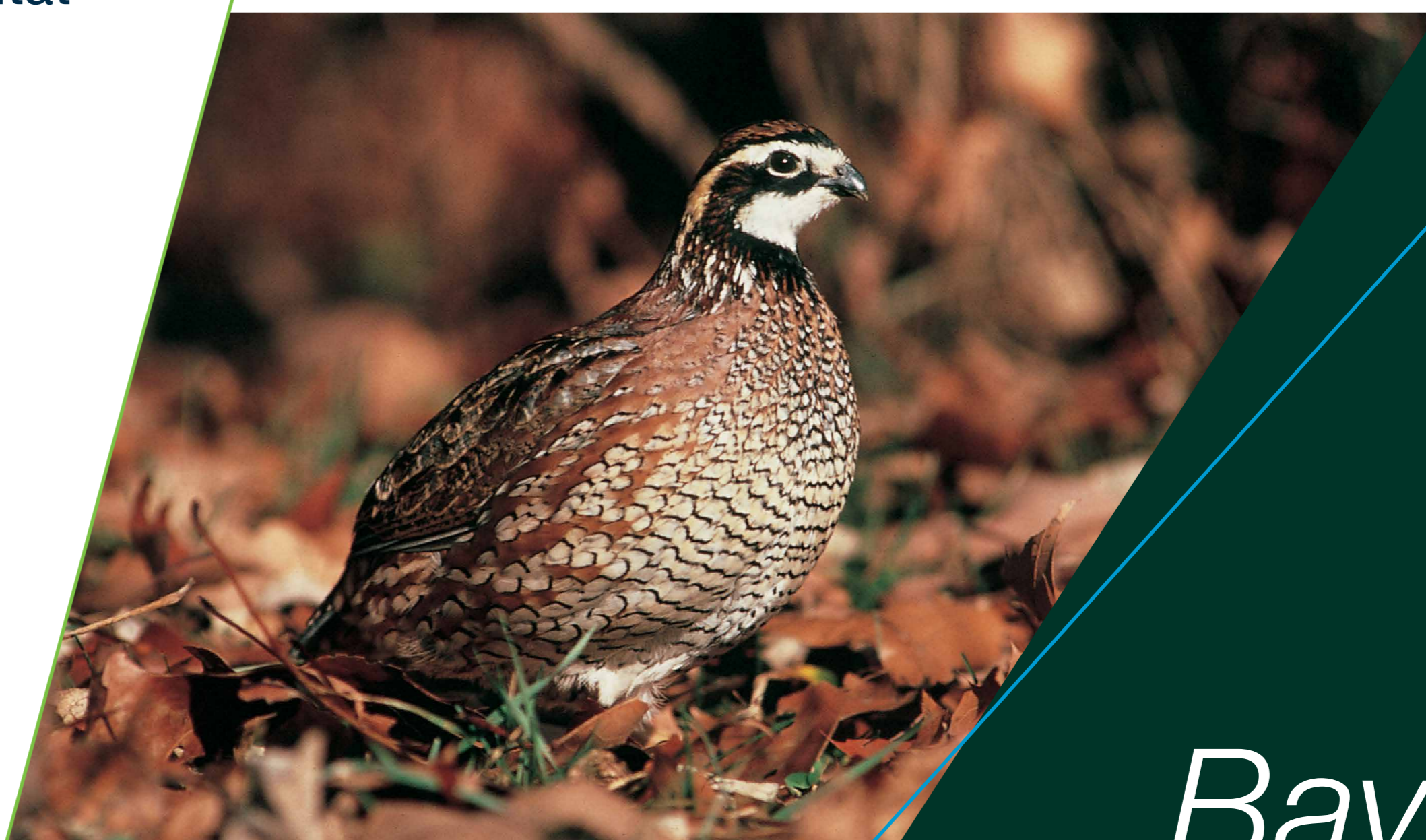
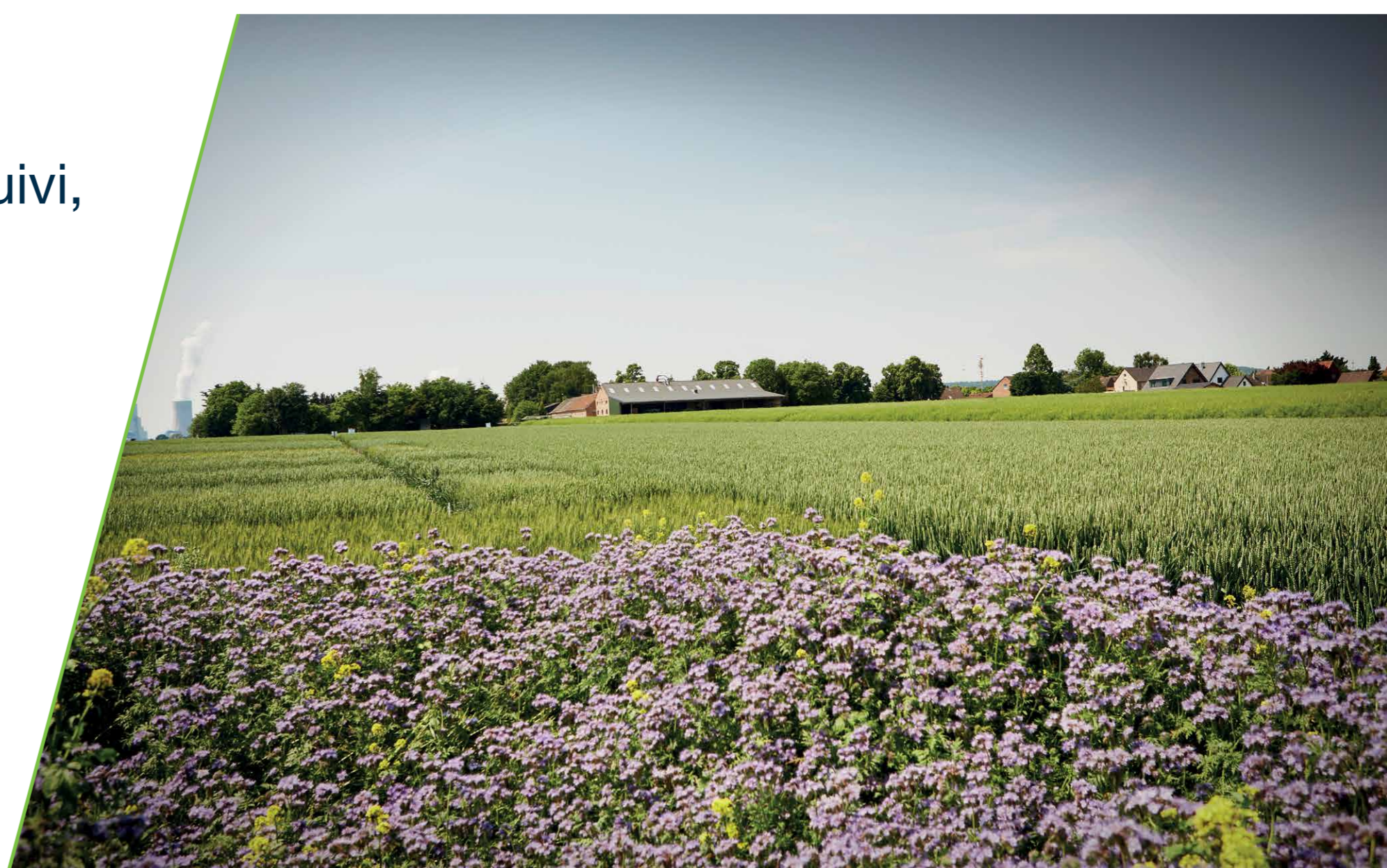
Les bordures de fleurs dans une zone agricole sont multifonctionnelles :

- // elles favorisent la biodiversité en offrant de la nourriture et des abris aux insectes utiles
- // elles contribuent également à la lutte contre les ravageurs.

Grâce à la mise en place de ces parterres de fleurs, nous recueillons des informations pour optimiser les mélanges.

Que disent les résultats ?

Les bordures de fleurs constituent un habitat propice aux pollinisateurs et aux insectes utiles et favorisent leur migration dans la culture. Une bonne évaluation d'un emplacement approprié de la bordure de fleurs est nécessaire, par exemple toujours à un emplacement fixe.



Pour de plus amples informations, consultez notre site internet:
www.cropscience.bayer.be

Suivez-nous sur les médias sociaux:



Bayer
Forward Farming